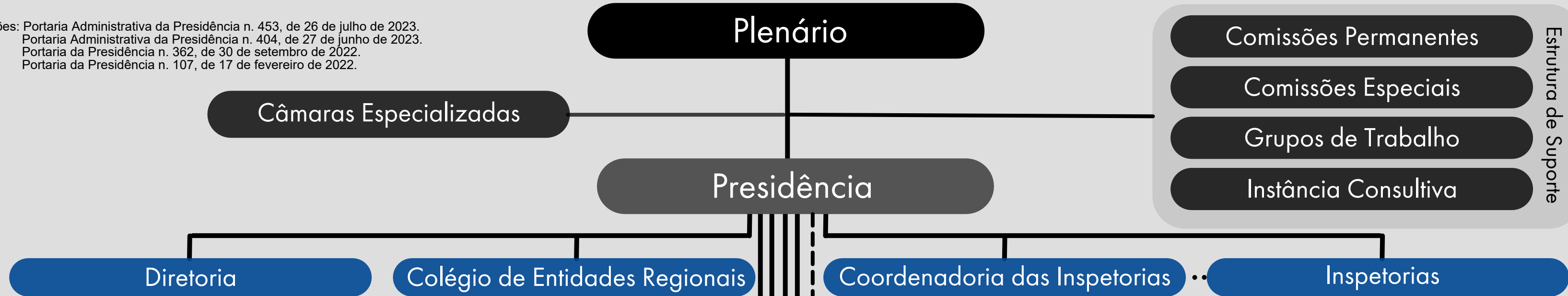
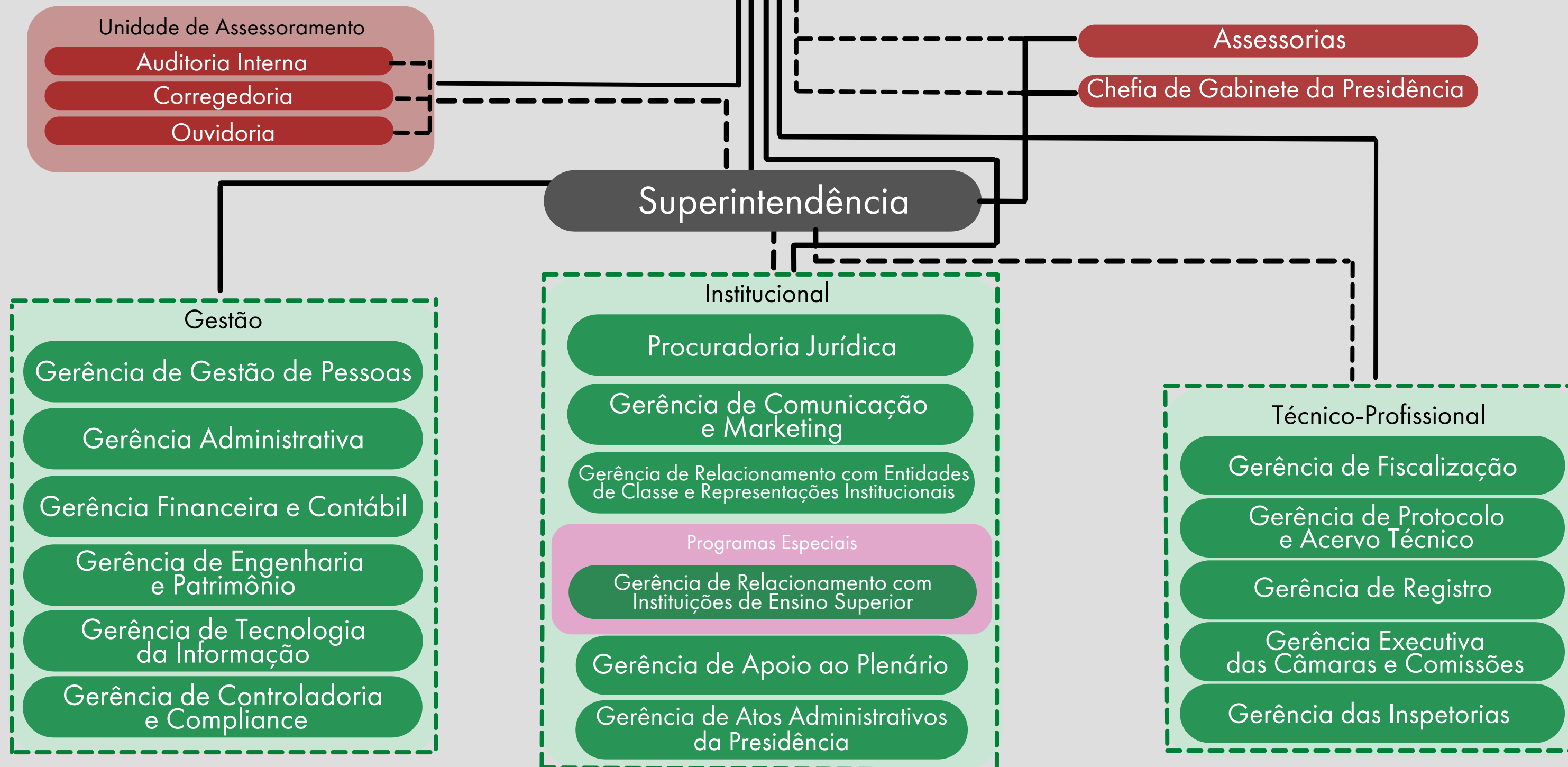


Atualizações: Portaria Administrativa da Presidência n. 453, de 26 de julho de 2023.
Portaria Administrativa da Presidência n. 404, de 27 de junho de 2023.
Portaria da Presidência n. 362, de 30 de setembro de 2022.
Portaria da Presidência n. 107, de 17 de fevereiro de 2022.

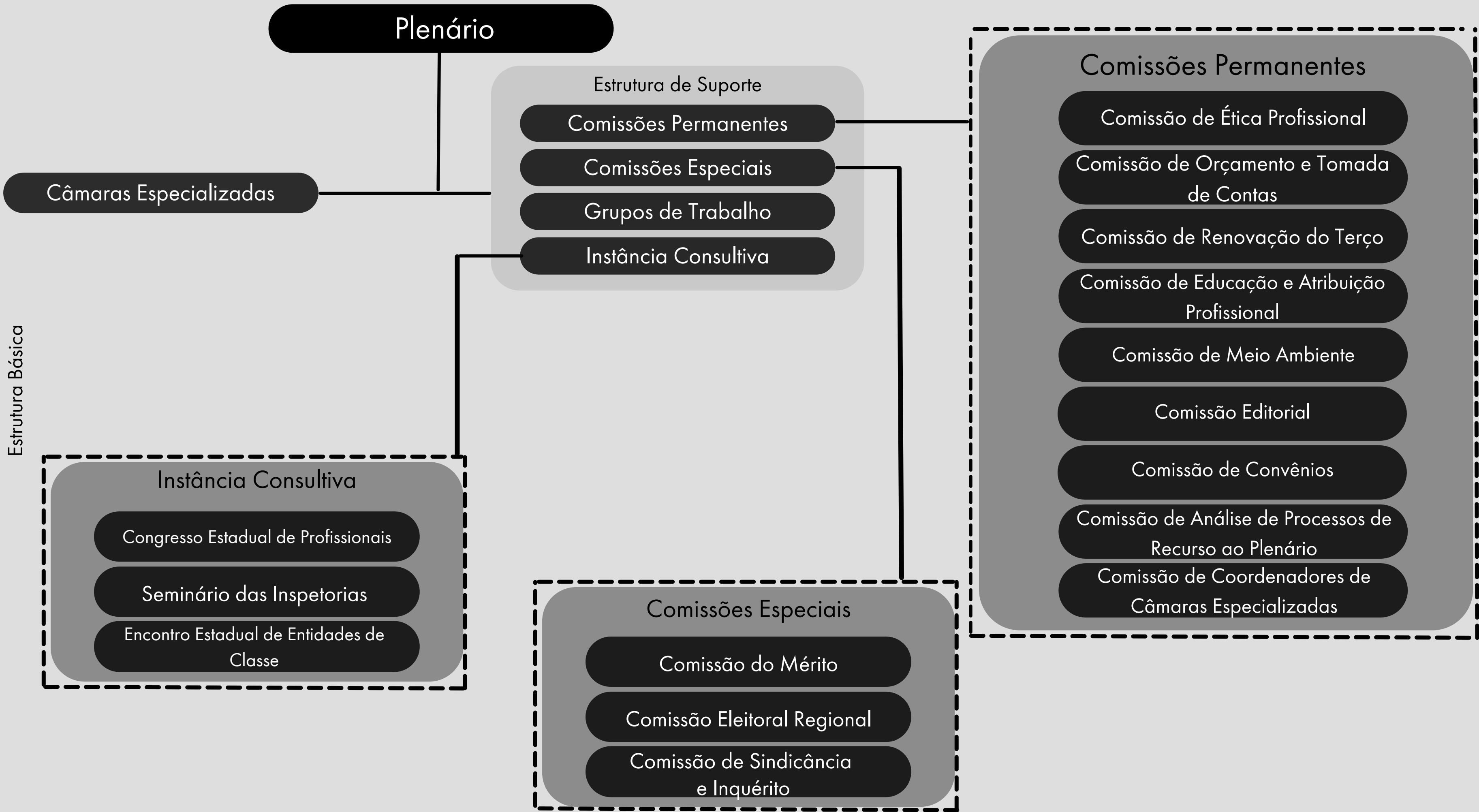
Estrutura Básica



Estrutura Auxiliar



Estrutura Básica



Presidência

Diretoria

Colégio de Entidades Regionais

Inspetorias

Coordenadoria das Inspetorias

Diretoria

1º e 2º Vice-Presidente

1º e 2º Diretor Administrativo

1º e 2º Diretor Financeiro

Assessorias

Chefia de Gabinete da Presidência

Chefia de Gabinete da Presidência

Setor de Apoio à
Diretoria e ao Gabinete

Serviço de Apoio ao
Gabinete e à
Superintendência

Unidade de Assessoramento

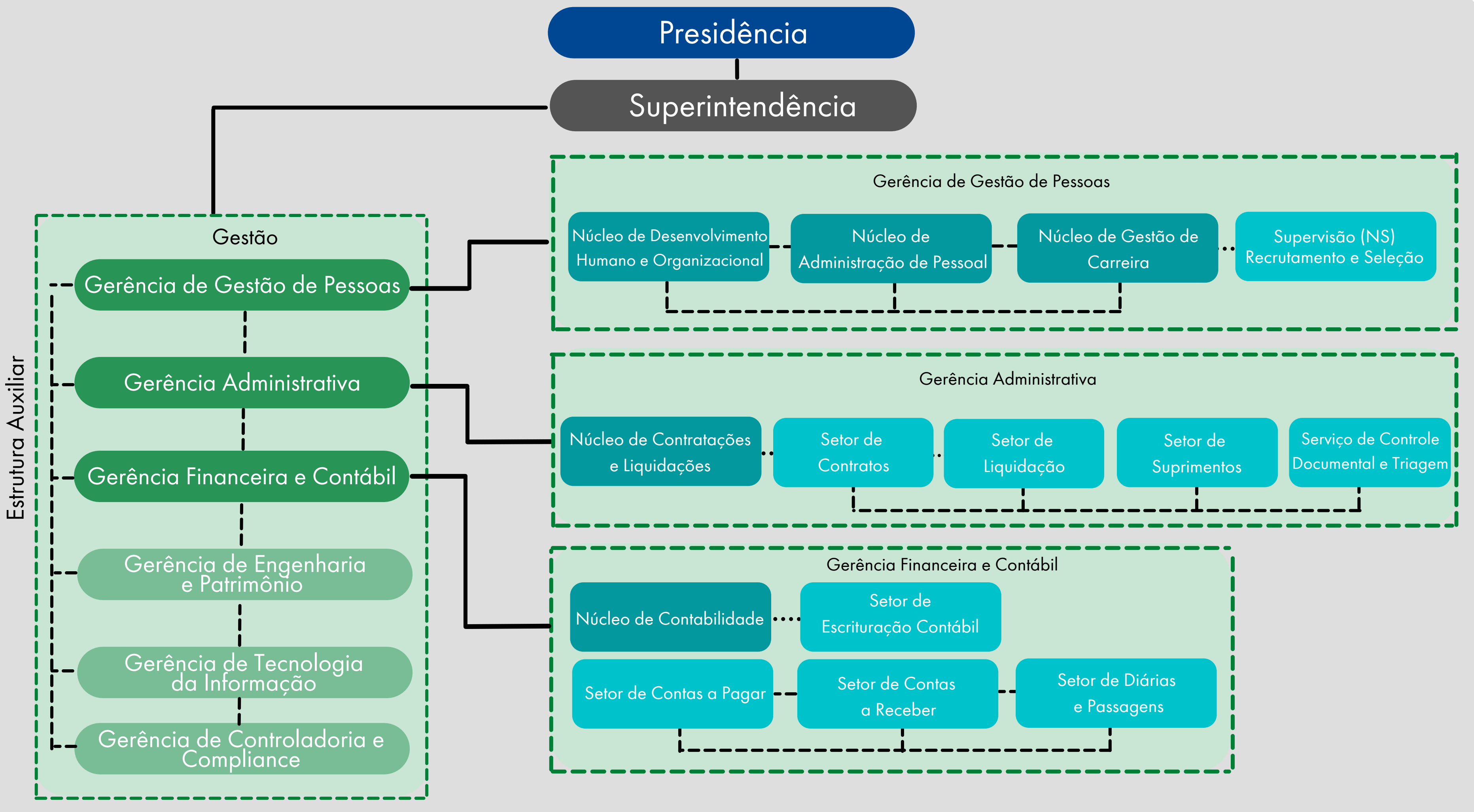
Auditoria Interna

Corregedoria

Ouvidoria

Superintendência

Estrutura Auxiliar



Presidência

Superintendência

Estrutura Auxiliar

Gestão

Gerência de Gestão de Pessoas

Gerência Administrativa

Gerência Financeira e Contábil

Gerência de Engenharia e Patrimônio

Gerência de Tecnologia da Informação

Gerência de Controladoria e Compliance

Gerência de Gestão de Pessoas

Núcleo de Desenvolvimento Humano e Organizacional

Núcleo de Administração de Pessoal

Núcleo de Gestão de Carreira

Supervisão (NS) Recrutamento e Seleção

Gerência Administrativa

Núcleo de Contratações e Liquidações

Setor de Contratos

Setor de Liquidação

Setor de Suprimentos

Serviço de Controle Documental e Triagem

Gerência Financeira e Contábil

Núcleo de Contabilidade

Setor de Escrituração Contábil

Setor de Contas a Pagar

Setor de Contas a Receber

Setor de Diárias e Passagens

Presidência

Superintendência

Gestão

Gerência de Gestão de Pessoas

Gerência Administrativa

Gerência Financeira e Contábil

Gerência de Engenharia e Patrimônio

Gerência de Tecnologia da Informação

Gerência de Controladoria e Compliance

Gerência de Engenharia e Patrimônio

Núcleo de Infraestrutura e Imobiliário

Unidade de Acabamento

Núcleo Operacional

Unidade de Limpeza e Higienização

Setor de Mobiliário e Equipamentos

Gerência de Tecnologia da Informação

Núcleo de Sistemas

Supervisão (NM) de Desenvolvimento

Núcleo de Infraestrutura Tecnológica

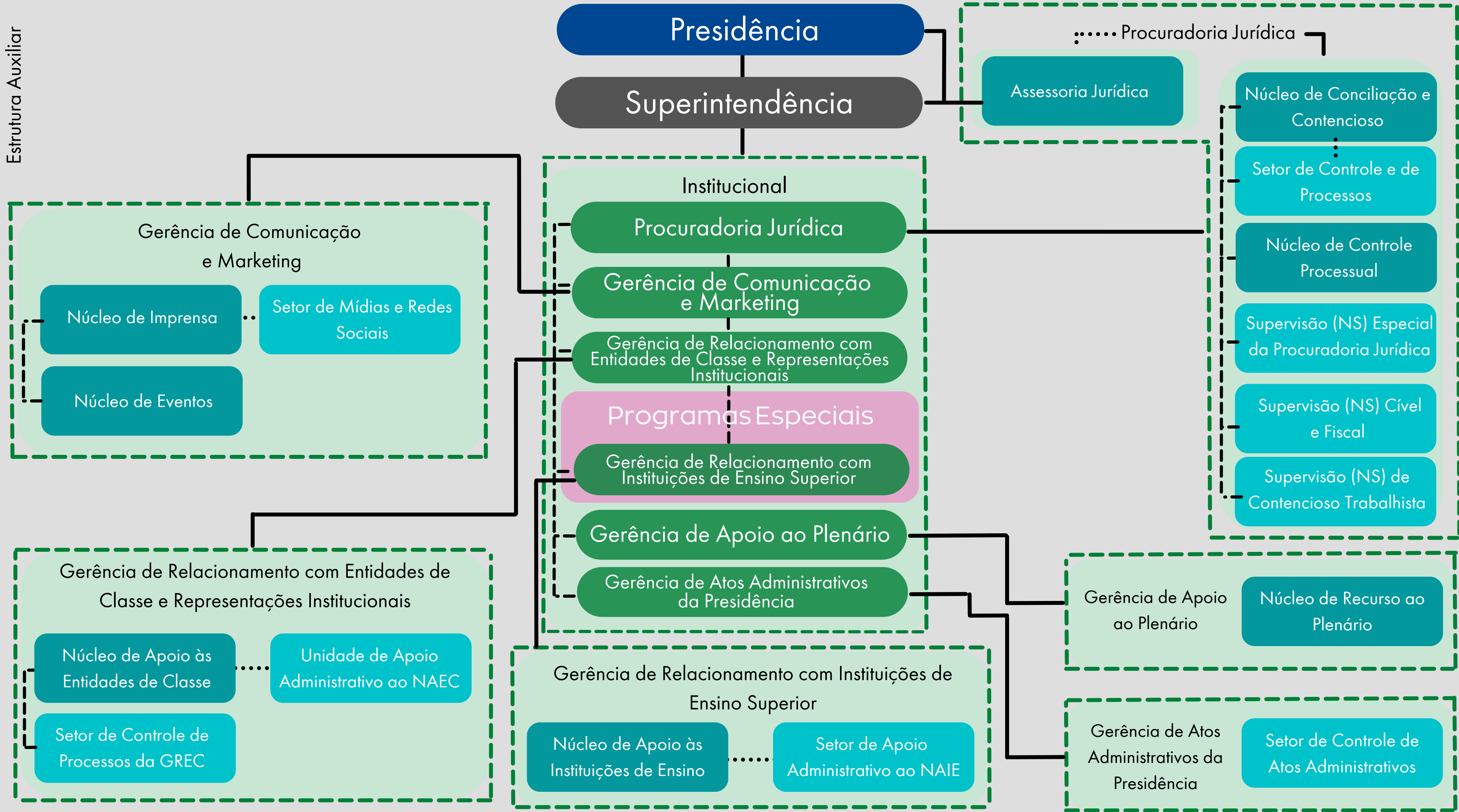
Gerência de Controladoria e Compliance

Núcleo de Gestão Documental e de Fluxos Processuais

Núcleo de Convênios e Compliance

Setor de Controle de Pagamentos

Estrutura Auxiliar



Presidência

Superintendência

Técnico-Profissional

Gerência de Fiscalização

Gerência de Protocolo e Acervo Técnico

Gerência de Registro

Gerência Executiva das Câmaras e Comissões

Gerência das Inspetorias

Gerência de Fiscalização

Núcleo de Planejamento e Padronização

Setor de Inovação

Setor de Suporte e Logística

Núcleo de Fiscalização

Setor de Processos

Supervisão (NM) de Fiscalização -Regional 1

Supervisão (NM) de Fiscalização -Regional 3

Supervisão (NM) de Fiscalização -Regional 2

Supervisão (NM) de Fiscalização -Regional 4

Gerência de Protocolo e Acervo Técnico

Setor de ART e Acervo Técnico

Núcleo de ART e Acervo Técnico

Setor de Atestado Técnico

Setor de Suporte de ART

Núcleo de Atendimento

Setor de Atendimento Externo

Setor de Atendimento Virtual

Gerência de Registro

Núcleo de Registro e Processos

Supervisão (NM) de Apoio aos Processos

Setor de Pessoa Física

Setor de Pessoa Jurídica

Estrutura Auxiliar

Presidência

Superintendência

Gerência Executiva
das Câmaras e Comissões

Núcleo de Apoio às
Câmaras Especializadas

Núcleo Executivo das
Câmaras

Supervisão (NS) CEEC

Serviço de Controle
Especial

Supervisão (NS) CEEMM

Supervisão (NS) CEEF

Supervisão (NS) CEEQ

Supervisão (NS) CEGM

Supervisão (NS) CEEST

Supervisão (NS) CEEE

Supervisão (NS)
CEAGRO

Gerência das Inspetorias

Núcleo de Controle de
Atividades

Setor de Apoio Institucional
à Coordenadoria das
Inspetorias

Unidade de Apoio

Unidades das Inspetorias
(44)

Gerência de Fiscalização

Gerência de Protocolo
e Acervo Técnico

Gerência de Registro

Gerência Executiva
das Câmaras e Comissões

Gerência das Inspetorias

Estrutura Auxiliar